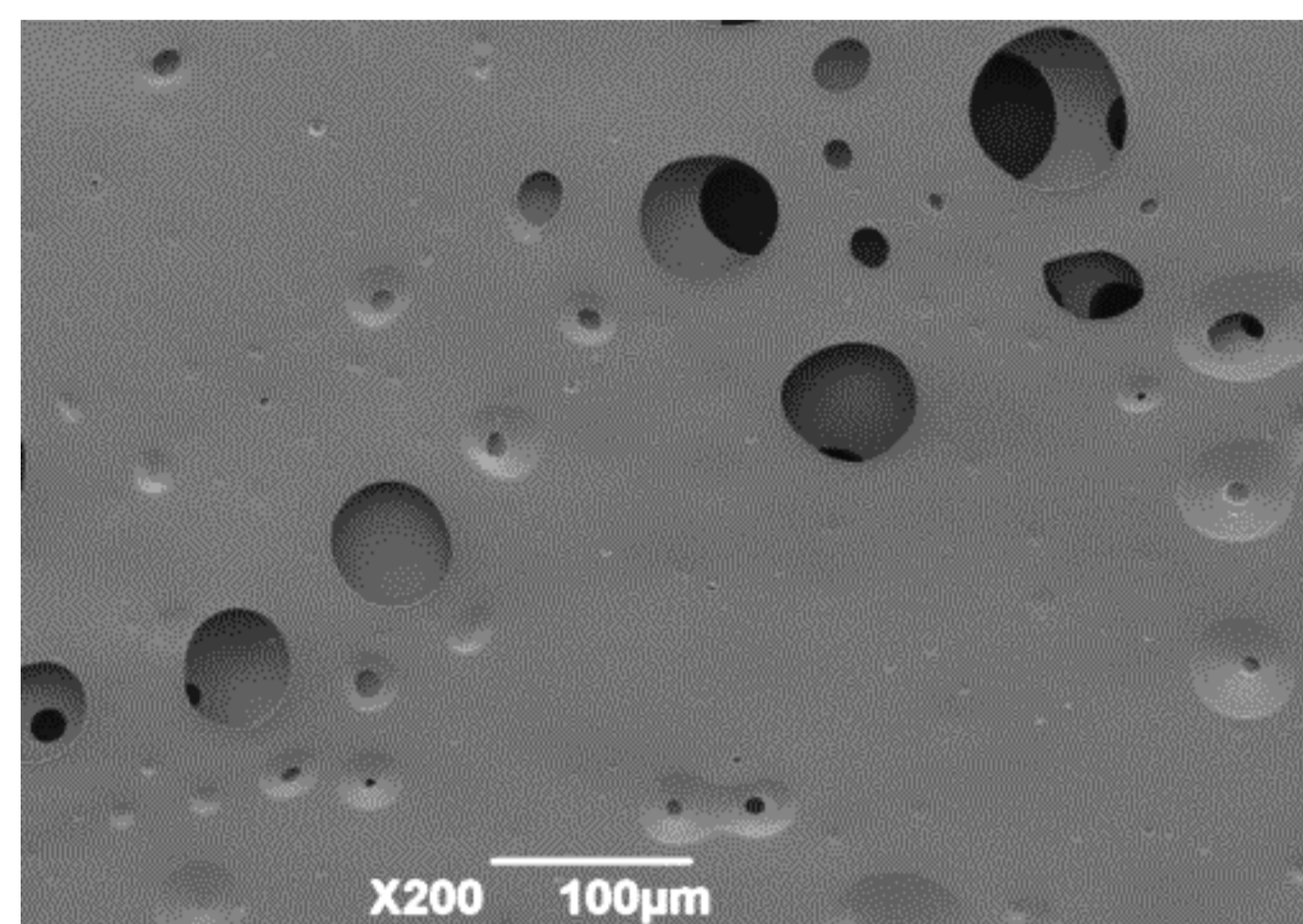


貼って
剥がせる！

不思議な吸着シート



アクリル樹脂
基材：不織布やフィルムなど

特徴

当社の吸着シートFKは、不織布やフィルム・紙などにアクリル樹脂を発泡コートしたものです。発泡樹脂1つ1つが吸盤の役割をし、ガラスや樹脂板など表面が平滑な対象物に繰り返し吸脱着ができる不思議なシートです。

PETフィルムや通気性の低い生地にもコート可能ですので、貴社オリジナルの吸着シートも作成できます。

合成繊維紙のパイオニア

廣瀬製紙株式会社

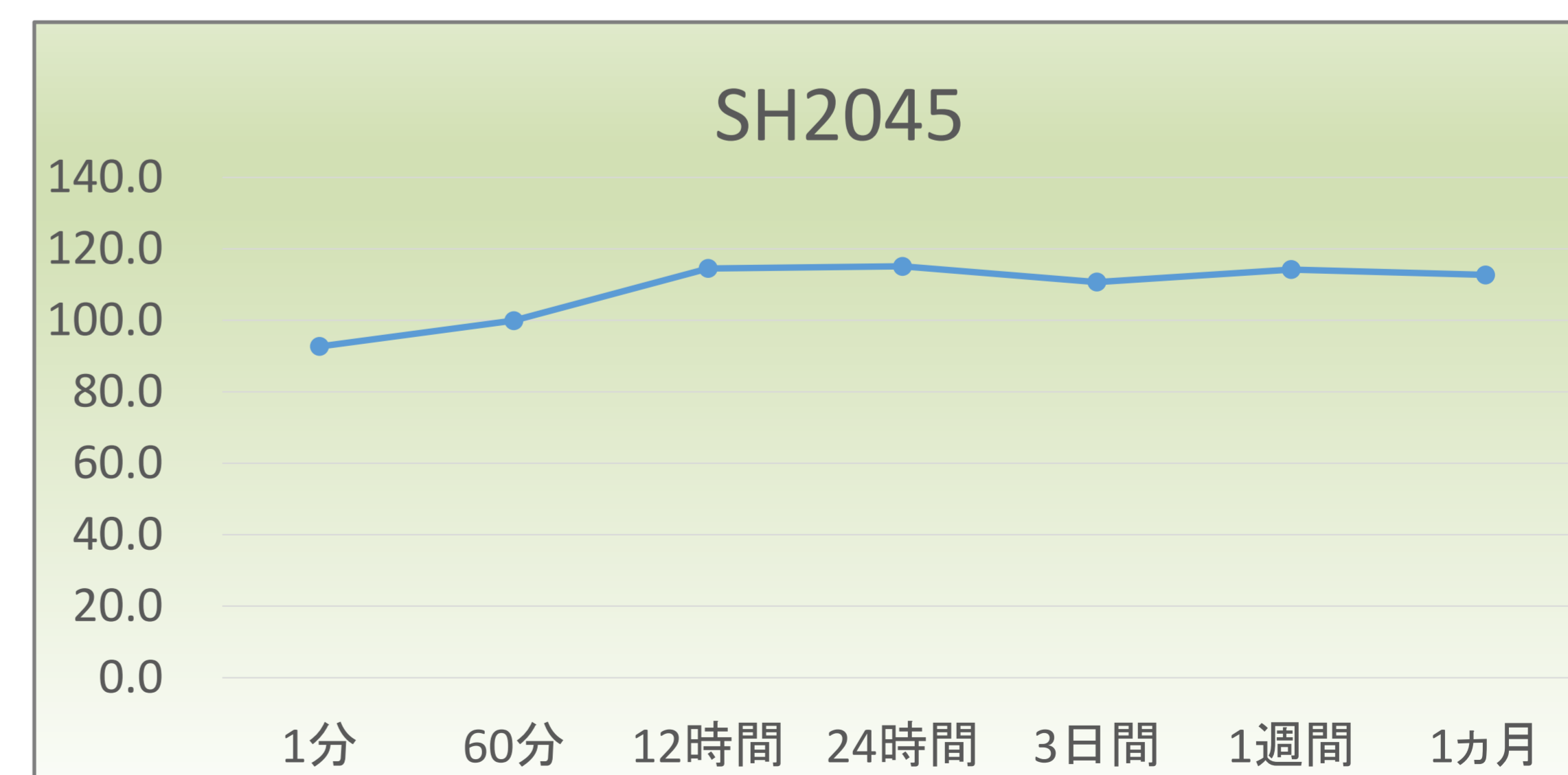
◆当社湿式不織布タイプ

タイプ	密着力 (N/20×20mm ²)	アクリル樹脂 塗工厚(µ m)	総厚み (µ m)
SH2035S	80.6	150	350
SH2045S	93.4	250	450

70~450 µ mのアクリル樹脂塗工が可能！

◆密着力経時変化 (N/20×20mm²)

1分	60分	12時間	24時間	3日間	1週間	1ヵ月
92.7	99.9	114.5	115.1	110.7	114.2	112.7



用途例

汚れ防止

壁面保護・DIY

家具固定

マグネット代替

マジックテープ代替

滑り止め



その他考えられる用途

- 教材用基材
- 窓用ディスプレイ用基材
- 建築養生シート等
- 輸送用保護シート
- 密着ボード

お問い合わせ先

☆ 廣瀬製紙株式会社 営業まで
（『展示会の吸着シートの件』とお伝えください）
▷ Tel : 088-852-7771
▷ web : [廣瀬製紙株式会社で検索!]

