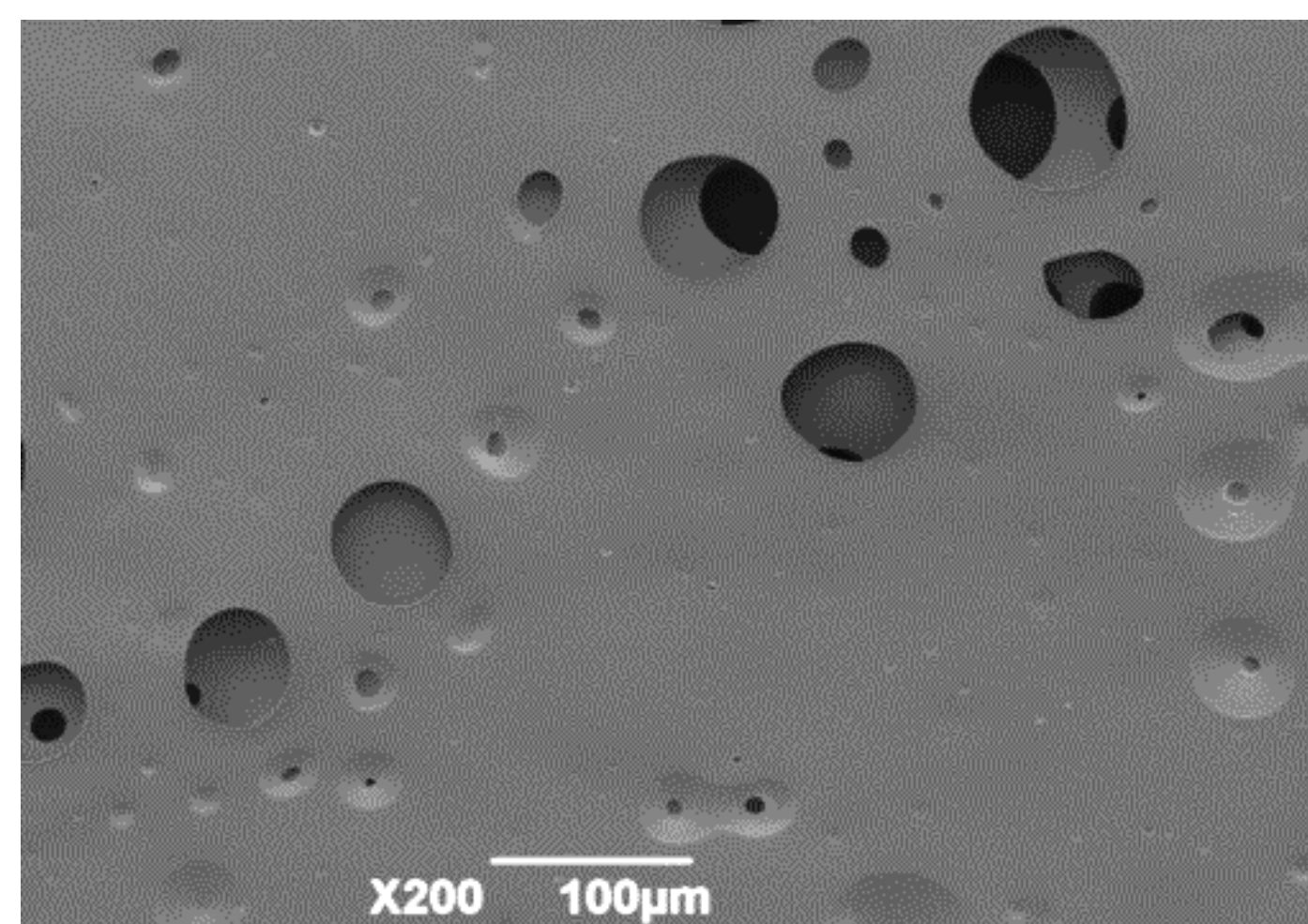


貼って  
剥がせる！

# 不思議な吸着シート



アクリル樹脂  
基材：不織布やフィルムなど

## 特徴

当社の吸着シートFKは、不織布やフィルム・紙などにアクリル樹脂を発砲コートしたものです。発砲樹脂1つ1つが吸盤の役割をし、ガラスや樹脂版など表面が平滑な対象物に繰り返し吸脱着ができる不思議なシートです。

PETフィルムや通気性の低い生地にもコート可能ですので、貴社オリジナルの吸着シートも作成できます。

合成繊維紙のパイオニア

**廣瀬製紙株式会社**

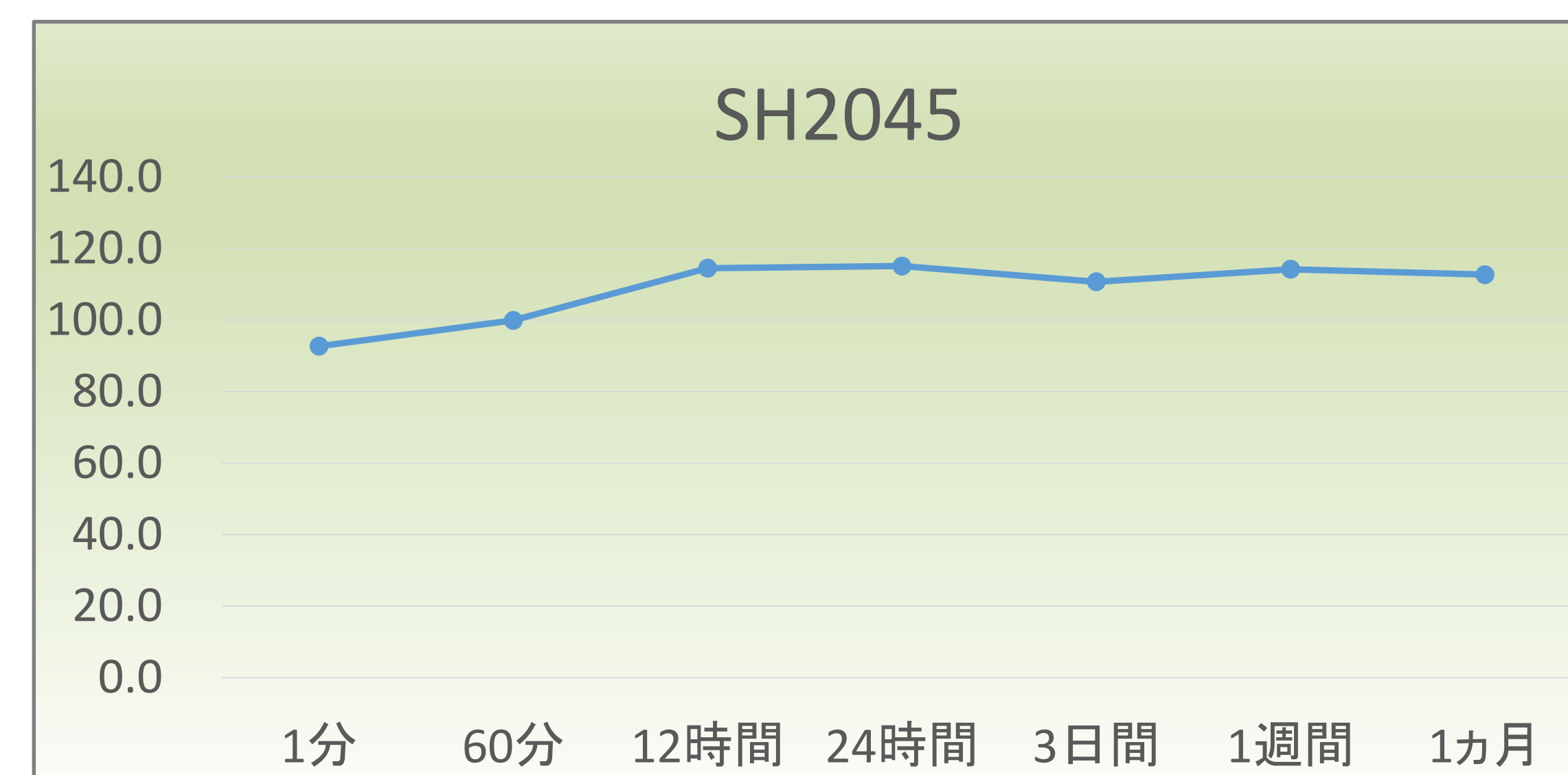
## ◆当社湿式不織布タイプ

| タイプ     | 密着力<br>(N/20×20mm <sup>2</sup> ) | アクリル樹脂<br>塗工厚(µ m) | 総厚み<br>(µ m) |
|---------|----------------------------------|--------------------|--------------|
| SH2035S | 80.6                             | 150                | 350          |
| SH2045S | 93.4                             | 250                | 450          |

70～450 µ mのアクリル樹脂塗工が可能！

## ◆密着力経時変化

| 1分   | 60分  | 12時間  | 24時間  | 3日間   | 1週間   | 1ヵ月   |
|------|------|-------|-------|-------|-------|-------|
| 92.7 | 99.9 | 114.5 | 115.1 | 110.7 | 114.2 | 112.7 |





# 用途例

汚れ防止

壁面保護・DIY

家具固定



マグネット代替

マジックテープ代替

滑り止め

## その他考えられる用途

- ・教材用基材
- ・窓用ディスプレイ用基材
- ・簡易ホワイトボード
- ・輸送用保護シート
- ・密着ボード
- ・建築養生シート等

## お問い合わせ先

☆廣瀬製紙株式会社 営業まで  
（『展示会の吸着シートの件』とお伝えください）  
▷ Tel : 088-852-7771  
▷ web : [廣瀬製紙株式会社で検索!]

